

Anleitung zum Entfernen der BKA Ransomware mithilfe der Kaspersky Rescue Disk (KRD) (Stand 18.04.2011)

Download der CD:

<http://support.kaspersky.com/de/viruses>

Klick auf *Kaspersky Rescue Disk 10*

Klick auf *Kaspersky Rescue Disk 10 - Herunterladen [197 MB]*

oder Direktlink (: <http://rescuedisk.kaspersky-labs.com/rescuedisk/updatable/>)

Allgemeine Hinweise zum Erstellen und Starten einer Boot-CD unter

<https://www.botfrei.de/rescuecd.html>

Schritt 1:

System von CD starten (*ggf. BIOS-Einstellungen anpassen – Hinweise analog zur DE-Cleaner Rettungssystem unter <https://www.botfrei.de/rescuecd.html>*)

Schritt 2:

Innerhalb von 10 Sekunden eine beliebige Taste drücken, um von CD zu booten.



Schritt 3:

Mit den Pfeiltasten gewünschte Sprache auswählen und mit [Enter] bestätigen.



Schritt 4:

„Kaspersky Rescue Disk. Grafikmodus“ wählen und bestätigen.



daraufhin erscheint der Bootscreen und der Startvorgang beginnt...

```
ERROR: Unable to locate IOAPIC for GSI 1
ERROR: Unable to locate IOAPIC for GSI 12
ERROR: Unable to locate IOAPIC for GSI 7
>> Loading modules
:: Scanning for pata_mpiix...pata_mpiix loaded.
:: Scanning for pata_pdc2027x...pata_pdc2027x loaded.
:: Scanning for pata_sil680...pata_sil680 loaded.
:: Scanning for pata_efar...pata_efar loaded.
:: Scanning for pata_cmd64x...pata_cmd64x loaded.
:: Scanning for pata_hpt366...pata_hpt366 loaded.
:: Scanning for pata_hpt37x...pata_hpt37x loaded.
:: Scanning for pata_hpt3x3...pata_hpt3x3 loaded.
:: Scanning for pata_hpt3x2n...pata_hpt3x2n loaded.
:: Scanning for pata_optidma...pata_optidma loaded.
:: Scanning for pata_it821x...pata_it821x loaded.
:: Scanning for pata_artop...pata_artop loaded.
:: Scanning for pata_oldpiix...pata_oldpiix loaded.
:: Scanning for pata_cypress...pata_cypress loaded.
:: Scanning for pata_serverworks...pata_serverworks loaded.
:: Scanning for pata_ns87410...pata_ns87410 loaded.
:: Scanning for pata_ns87415...pata_ns87415 loaded.
:: Scanning for pata_pcmcia...pata_pcmcia loaded.
:: Scanning for pata_it8213...pata_it8213 loaded.
:: Scanning for pata_ali...pata_ali loaded.
:: Scanning for pata_amd...pata_amd loaded.
:: Scanning for pata_opti...pata_opti loaded.
:: Scanning for pata_atiix...pata_atiix loaded.
:: Scanning for pata_triflex...pata_triflex loaded.
:: Scanning for pata_pdc202xx_old...pata_pdc202xx_old loaded.
:: Scanning for pata_netcell...pata_netcell loaded.
:: Scanning for pata_sis...pata_sis loaded.
:: Scanning for pata_marvell...pata_marvell loaded.
:: Scanning for pata_jmicron...pata_jmicron loaded.
:: Scanning for pata_via...
```

Schritt 5:

Lizenzvertrag bestätigen mit Taste [a]

```
ENDNUTZER-LIZENZVERTRAG

Kaspersky Lab ZAO (der „Rechteinhaber“) ist Inhaber aller ausschließlichen Rechte und sonstigen Rechte an der Software.

WICHTIGER RECHTLICHER HINWEIS FÜR ALLE NUTZER: LESEN SIE SICH VOR DER ERSTEN BENUTZUNG DER SOFTWARE ZUNÄCHST DEN FOLGENDEN VERTRAG SORGFÄLTIG DURCH.

INDEN SIE AUF DIE SCHALTFLÄCHE ANNEHMEN IM LIZENZVERTRAG-FENSTER KLICKEN ODER SIE ENTSPRECHENDE ZEICHEN EINGEBEN, ERKLÄREN SIE SICH DAMIT EINVERSTANDEN, DASS DIE BEDINGUNGEN DIESER VERTRAGS VERBINDLICH FÜR SIE SIND. EINE SOLCHE HANDLUNG IST AUSDRUCK IHRER UNTERSCHRIFT UND SIE SIND DAMIT EINVERSTANDEN, DASS DIESER VERTRAG FÜR SIE VERBINDLICH IST UND SIE VERTRAGSPARTEI SIND. SIE STIMMEN ZU, DASS DIESER VERTRAG GENAUO DURCHSETZBAR IST WIE JEDER ANDERE VERHANDELTE SCHRIFTLICHE VERTRAG, DEN SIE UNTERZEICHEN EN, WENN SIE NICHT MIT ALLEN BEDINGUNGEN DIESER VERTRAGS EINVERSTANDEN SIND, BRECHEN SIE DIE INSTALLATION DER SOFTWARE BITTE AB UND INSTALLIEREN SIE SIE NICHT.

Der Rechteinhaber gewährt Ihnen hiermit eine einfache, zeitlich unbegrenzte Lizenz für die Speicherung, das Laden, die Installation, Ausführung und Anzeige („Nutzung“) d er kostenlosen Software, die im Wesentlichen so funktioniert, wie unter http://support.kaspersky.com/viruses festgelegt ist.

Technischer Support steht nur Nutzern der Produkte Kaspersky Anti-Virus 2011 und Kaspersky Internet Security 2011 zur Verfügung.
Technischer Support: http://support.kaspersky.com

Sie dürfen die Software nicht nachahmen, modifizieren, dekompileieren oder durch Reverse-Engineering bearbeiten oder auf Grundlage der Software oder eines Teils davon abgeleitete Werke zerlegen oder schaffen, wobei die einzige Ausnahme ein unverzichtbares Recht ist, das Ihnen durch geltende Gesetze gewährt wird.

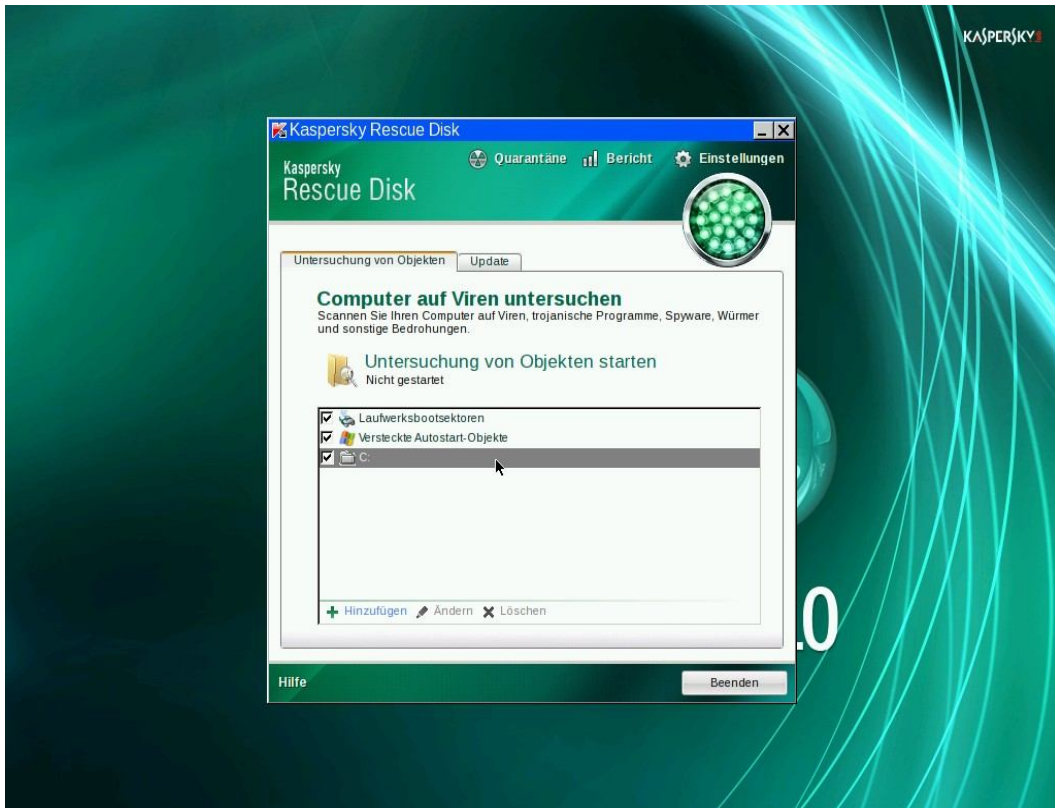
Die Software kann u. U. einige Softwareprogramme beinhalten, die dem Nutzer unter einer GNU General Public License (GPL) (oder Unterlizenz) oder ähnlichen kostenlosen Softwarelizenzen zur Verfügung stehen, die es dem Nutzer, neben anderen Rechten, gestatten, bestimmte Programme oder Teile davon zu kopieren, zu modifizieren und neu zu verteilen und auf den Quellcode zuzugreifen („Open Source Software“). Wenn gemäß den Lizenzen vorgesehen ist, dass den Nutzern auch der Quellcode für die Software, die in ausführbarem Binärformat weitergegeben wird, zur Verfügung gestellt wird, soll der Quellcode durch Senden einer Anfrage an source@kaspersky.com oder zusammen mit der Software zur Verfügung gestellt werden. Wird im Rahmen von Open Source Software-Lizenzen verlangt, dass der Rechteinhaber Rechte für die Nutzung, das Kopieren oder die Änderung an einen Open Source Softwareprogramm gewährt, die über die in diesem Vertrag gewährten Rechte hinausgehen, dann haben diese Rechte Vorrang vor den hier festgelegten Rechten und Einschränkungen.

DIE SOFTWARE WIRD „OHNE MÄNGELDENKÄHR“ BEREITGESTELLT UND DER RECHTEINHABER MACHT KEINE ZUSICHERUNGEN UND GIBT KEINE GEWÄHRLEISTUNGEN BEZÜGLICH IHRER NUTZUNG ODER LEISTUNG AB. MIT AUSNAHME EINER ETWALIGEN GARANTIE, BEDINGUNG, ZUSICHERUNG ODER BESTIMMUNG, IEREN UMFANG NACH GELTENDEN GESETZEN NICHT AUSGESCHLOSSEN ODER EINGESCHRÄNKT WERDEN DÜRFEN, GEBEN DER RECHTEINHABER UND SEINE PARTNER KEINE GARANTIE, STELLEN KEINE BEDINGUNG, MACHEN KEINE ZUSICHERUNG ODER BESTIMMUNG (SEI ES EXPLIZIT ODER IMPLIZIT, PER SATZ UMG, ALLGEMEINEM RECHT, GEMEINHEITSRECHT, NUTZUNG ODER ANDERWEITIG) BEZÜGLICH IRGENDWEINER ASPEKTS, Wozu OHNE EINSCHRÄNKUNG DIE NICHTVERLETZUNG DER RECHTE DRITTER, VERHÄRTUNGSGEFÄHRDUNG, ZUFRIEDENSTELLENDE QUALITÄT, INTEGRATION ODER EIGNUNG FÜR EINEN BESTIMMTEN ZWECK GEHÖREN. SIE ÜBERNEHMEN ALLE MÄNGEL UND DAS GESAMTE RISIKO HIN SICHTLICH LEISTUNG UND VERANTWORTUNG FÜR DIE AUSWAHL DER SOFTWARE ZUR UMSETZUNG DER VON IHNEN BEABSICHTIGTEN ZIELE SOWIE FÜR IHRE INSTALLATION, NUTZUNG UND DIE MIT IHR ERZIELTEN ERGEBNISSE, OHNE EINSCHRÄNKUNG DER VORHERIGEN BESTIMMUNGEN MACHT DER RECHTEINHABER KEINE ZUSICHERUNG UND GIBT KEINE GARANTIE, DASS DIE SOFTWARE FEHLERFREI ODER FREI VON STÖRUNGEN ODER SONSTIGEN MÄNGELN IST ODER DASS DIE SOFTWARE IHRE ANFORDERUNGEN GANZ ODER TEILWEISE ERFÜLLT, UNABHÄNGIG DAVON, OB DIES DEM RECHTEINHABER GEGENÜBER BEKANNT GEMACHT WIRD ODER NICHT.

© 1997-2011 Kaspersky Lab ZAO. Alle Rechte vorbehalten.
[A] um zu akzeptieren, [R] um den PC neu zu starten, [P] um den PC auszuschalten
```

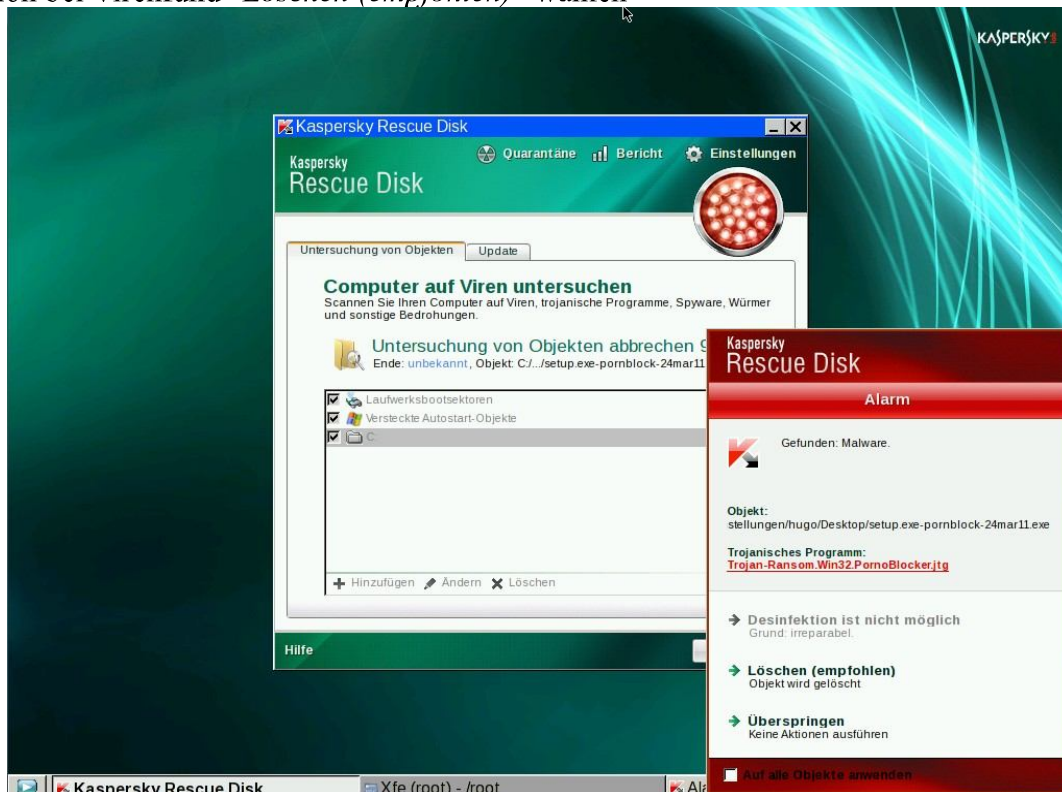
Schritt 6:

In dem Anwendungsdialog alle Kästchen anhaken und auf *“Untersuchung von Objekten starten“* klicken, woraufhin der Scanvorgang startet.



Schritt 7:

Als Aktion bei Virenfund *“Löschen (empfohlen)“* wählen



Schritt 8:

Anschließend auf „Beenden“ klicken und den Bestätigungsdialog mit „Ja“ beantworten.

