

**Beispiel Bootreihenfolge im Bios der Computers ändern** von  
[www.botfrei.de](http://www.botfrei.de)

1.) Starten Sie den Computer, drücken Sie nach Einschalten des Computers die Taste „Entf“ bzw. (F2, F10...).

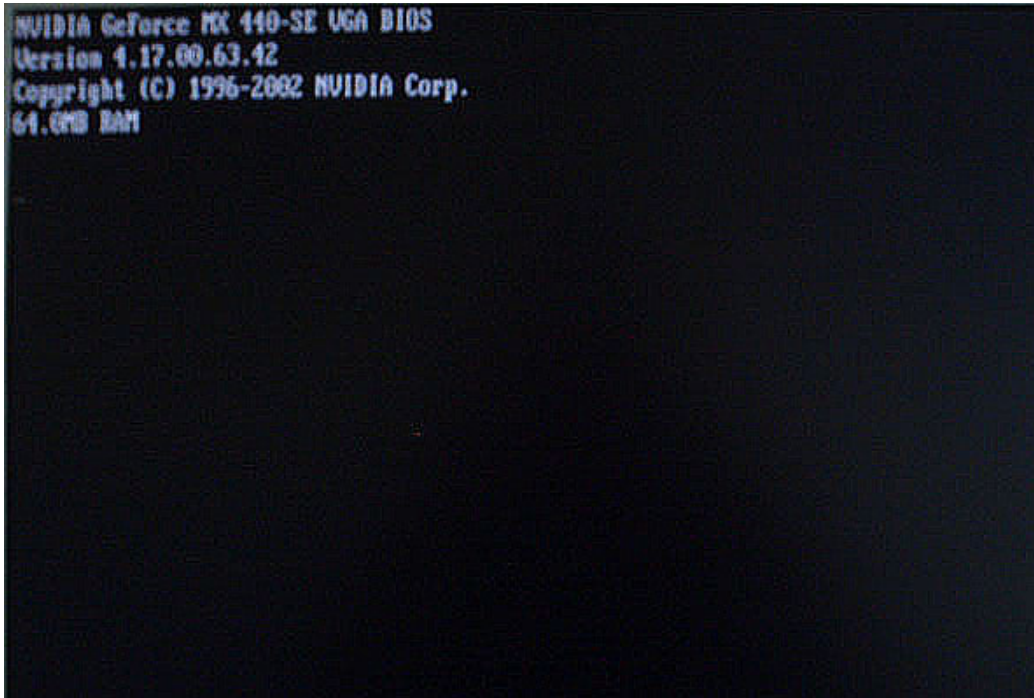


Abb. 1

2.) Wenn Sie die richtige Taste für ihren Computer betätigt haben, gelangen Sie in die Bioseinstellungen des Computers (siehe Abb.2).  
Auf der rechten Seite sehen Sie die Belegung der Tasten, wie Sie innerhalb des Bios bewegen können (roter Rahmen).

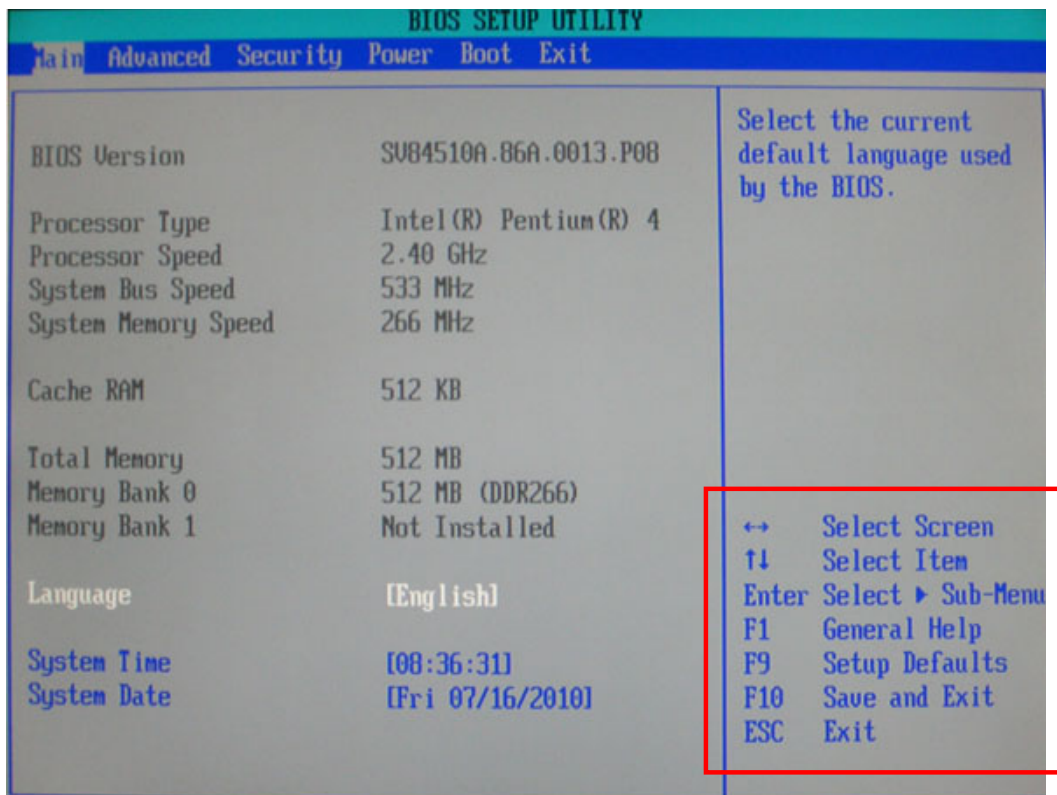


Abb. 2

3.) Wie hier in unserm Beispiel zu sehen ist (Abb.3), bewegen sie sich mit den Pfeiltasten zum Reiter „**Boot**“. Hier können Sie die **Einstellungen der Bootreihenfolge** ändern.

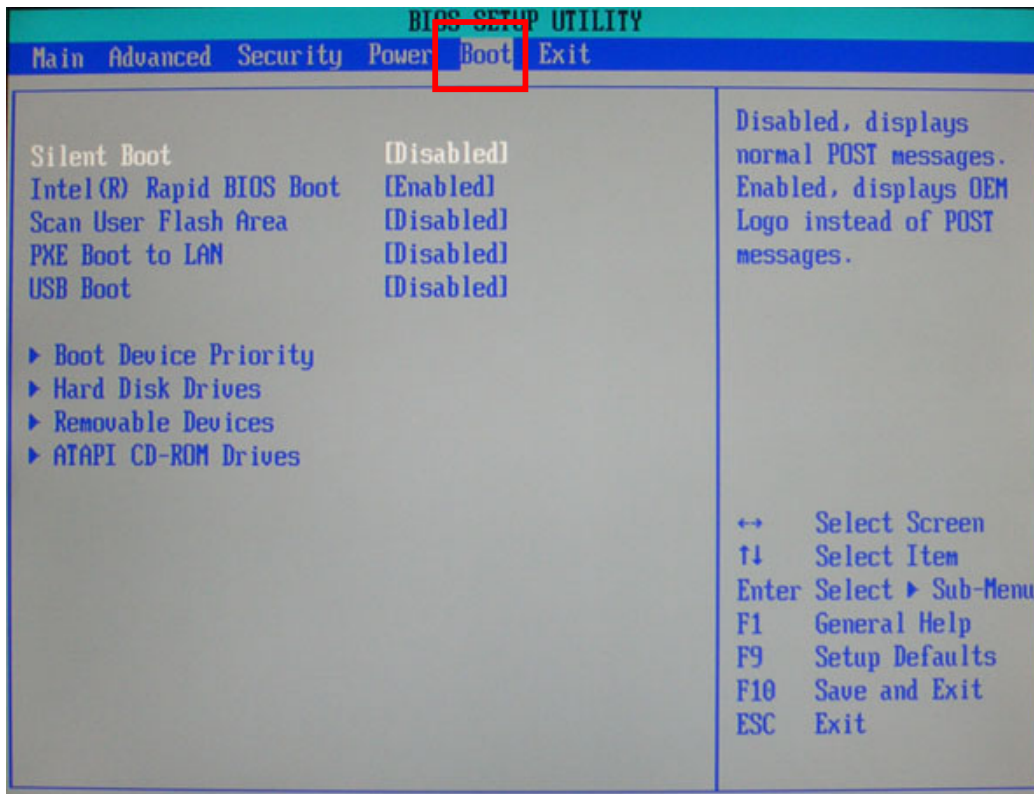


Abb. 3

4.) Bewegen Sie den Marker mit der „Pfeiltaste nach unten“ bis „**Boot Device Priority**“ und drücken Sie „**Enter**“.

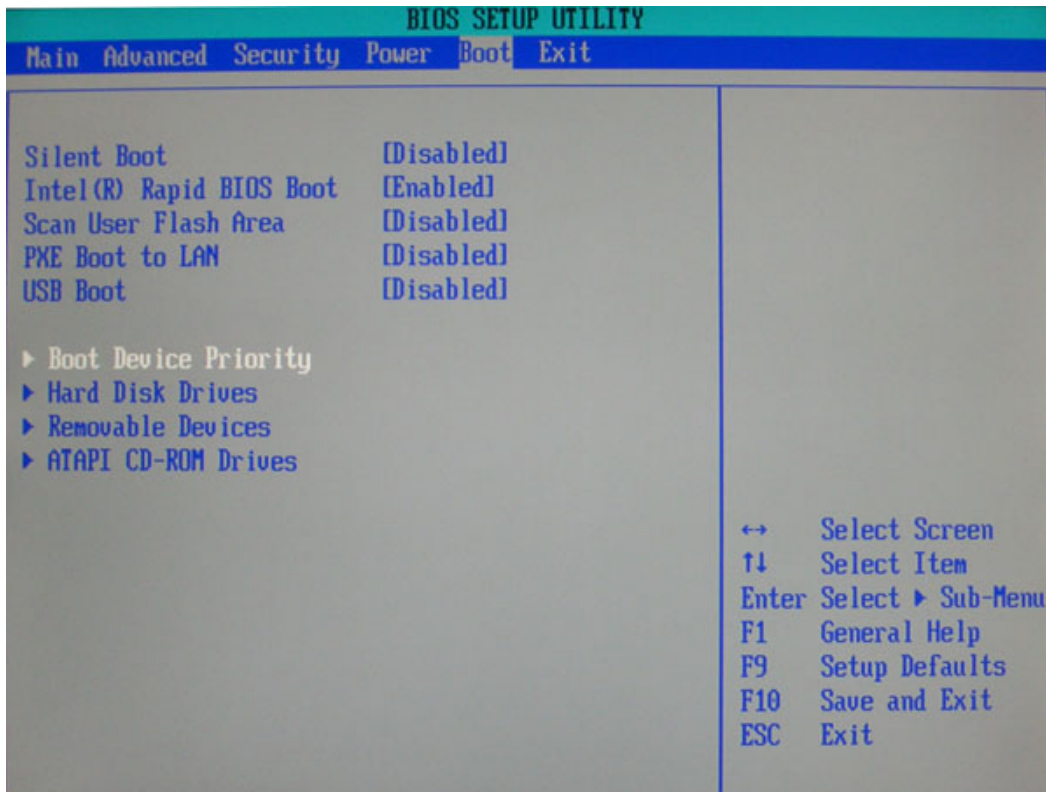


Abb. 4

5.) Nun befinden Sie sich in der Einstellung „1st Boot Device“, die hier (Abb.5) auf **Floppy Drive** eingestellt ist.  
Drücken Sie die Taste „Enter“

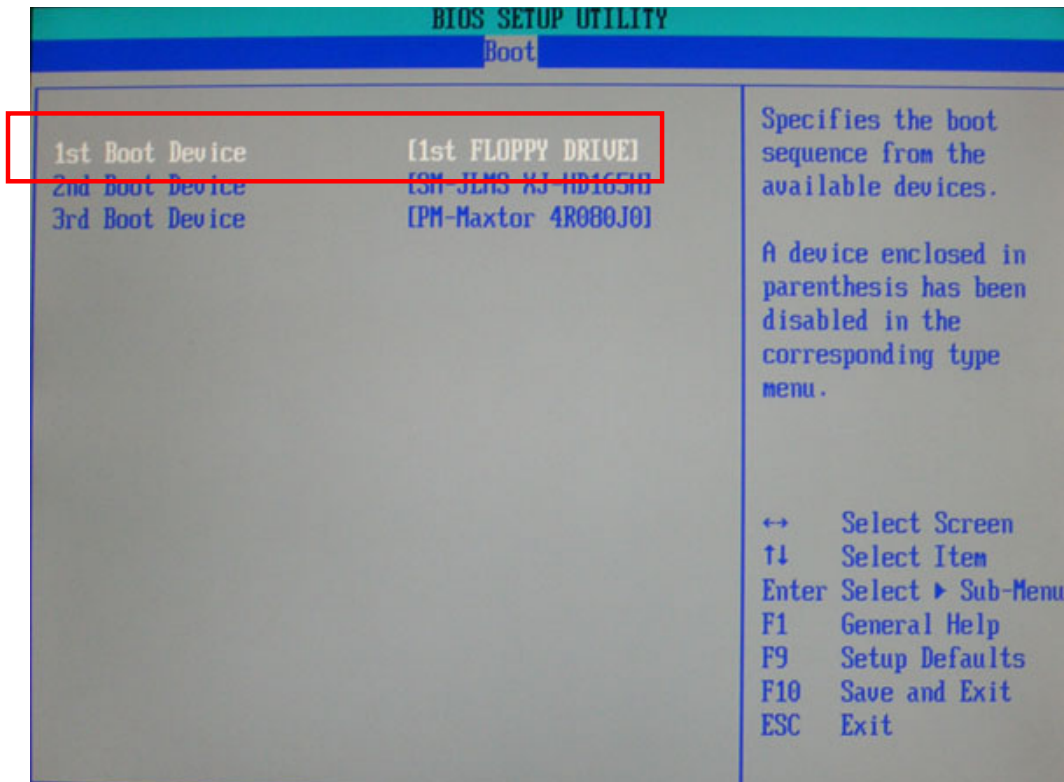


Abb. 5

6.) Es erscheint ein kleines Fenster mit Auswahlmöglichkeiten der Geräte, mit den „Pfeiltasten“ können Sie das Gerät wählen.  
In unserem Beispiel wählen Sie **das CD/DVD – Laufwerk (hier das Gerät von Maxtor)** und bestätigen Sie mit „Enter“.



Abb. 6



7.) Nach Betätigung der „**Enter Taste**“ wird das neue Gerät als „**1st Boot Device**“ übernommen (Abb.7).  
Nun betätigen Sie die „**F10- Taste**“

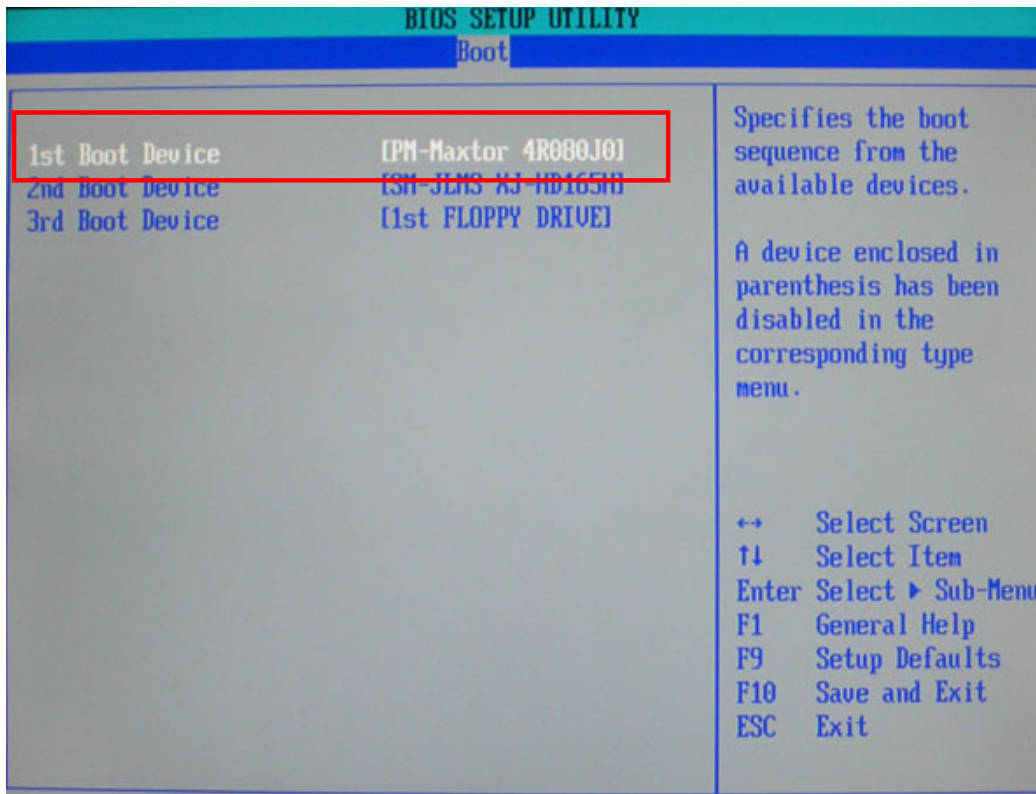


Abb. 7

8.) Es erscheint ein neues Fenster (Abb.8), in dem gefragt wird, ob Sie die neue Einstellung speichern möchten.

Wählen Sie „Ok“ aus.

**Ihr Computer wird nun automatisch neu gestartet und startet von der Boot-CD.**

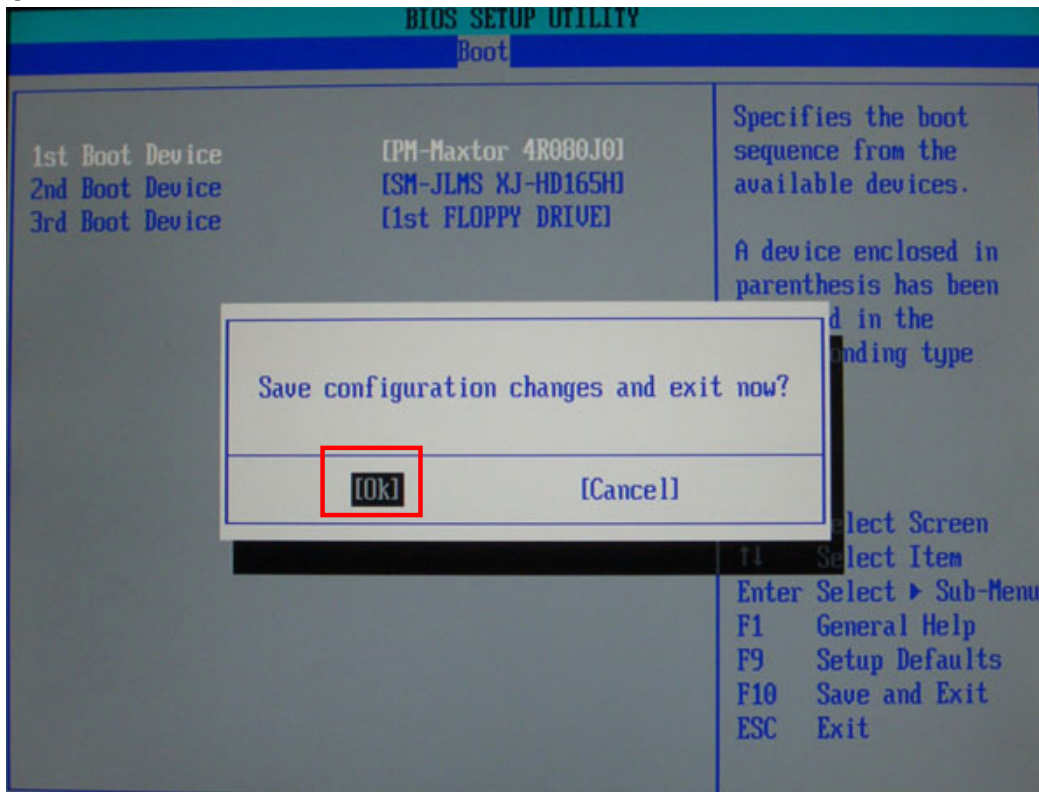


Abb. 8

**Info:**

Diese Anleitung ist ein Beispiel für ein BIOS eines Computers. Es gibt verschiedene Bioshersteller, die alle unterschiedliche Einstellungen und Bedienung verlangen.

Je nach dem, mit welchem Bios ihr Computer arbeitet, lesen Sie Weiterführendes auf den Seiten vom Bios- Kompendium im Internet (<http://www.bios-info.de/>)



## Allgemeine Vorgehensweise zur Bedienung und Einstellung im Bios

### 1. Vorbereitungen zur Änderung der Boot-Reihenfolge

- Alle Anwendungen schließen und Windows herunterfahren und neu starten: Start ==> Ausschalten ==> Neu starten
- Nach dem Neustart wird Ihnen angezeigt, mit welcher Taste bzw. Tasten-Kombination Sie die BIOS-Konfiguration starten können. Wenn die Anzeige zu schnell abläuft, können Sie die mit der Pause-Taste anhalten. **Probieren Sie die Entf- bzw. die DEL oder die F2-Taste. Weitere gängige Tasten sind F1, F10, ESC, Strg+Alt+S oder Strg+Alt+A.** Andere empfehlen, durch die Eingabe sehr vieler Tasten einen Eingabe-Fehler zu provozieren; auch dann soll man in die BIOS-Konfigurations-Menüs kommen.


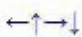

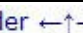
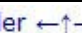
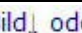
### 2. Temporäre Änderung der Boot-Reihenfolge

Einige neuere BIOS-Versionen bieten eine eigene (Funktions-) Taste an, oft F12, mit der man die Boot-Reihenfolge einmalig, nämlich nur für den nächsten Boot-Vorgang ändern kann. Das ist ideal, wenn man mal ausnahmsweise nicht von der Festplatte sondern z.B. von einer bootfähigen CD starten möchte. In diesem Fall muss man später nicht wieder eine permanent geänderte Boot-Reihenfolge zurückzusetzen.

### 3. Beispiel (Boot-Reihenfolge beim alten AWARD-BIOS ändern)

- Mit Pfeil-nach-unten nach BIOS FEATURES SETUP: Dort: ENTER
- BOOT SEQUENCE auswählen
- Mit Bild-runter- oder Bild-hoch-Taste die gewünschte Boot-Reihenfolge auswählen:  
Zum Booten von CD: CDROM,A,C  
Zum normalen Start: C,A,....
- Mit ESC-Taste wieder ins übergeordnete BIOS-Menü
- Entweder mit F10 oder über den Menü-Punkt "SAVE & EXIT SETUP" diese neue Boot-Reihenfolge retten.
- ==> SAVE to CMOS and EXIT (Y/N)  
Bei deutscher Tastatur: Z eingeben; daraus wird y  
bei englischer Tastatur: y eingeben (wie "yes").

allgemeine Zugangsmöglichkeiten zum BIOS Setup				
<b>AMI</b>	Entf		F1	
<b>Award</b>	Entf	Strg + Alt + ESC	Strg + Alt + S	F2
<b>Phoenix</b>	Entf	Strg + Alt + S	Strg + Alt + ESC	F2
<b>weitere Kombinationen</b>	Strg + Enter	Alt + Strg + F1	Alt + Enter	F10
	Alt + F1	Strg + Alt + Einf	manchmal auch mit der Leertaste	

Diese Tasten bzw. Tastenkombinationen werden im BIOS verwendet			
Funktion	A.M.I.-BIOS	Award-BIOS	Phoenix-BIOS
Bewegen			
Menüpunkt auswählen	Enter	Enter	Enter
In den Optionen blättern	Bild↑,Bild↓ oder 	Bild↑,Bild↓ oder 	Bild↑,Bild↓ oder 
Gerät in der Boot-Reihenfolge einordnen	PU/PD	+ / -	
Verlassen des Setups	Esc	Esc	Esc
Abspeichern der Einstellungen und verlassen des Setups	F10	F10	F10
Wiederherstellen der vorhergehenden CMOS-Werte aus dem CMOS	F5	F5	F5
BIOS Grundeinstellung laden (minimalste Konfiguration)	F6	F6	F6
SETUP Grundeinstellungen laden (optimierte Konfiguration)	F7	F7	F7
Setupscreen-Farben einstellen		Umschalt-F2	
Hilfe	F1	F1	F1

**Bios- Kompendium: (<http://www.bios-info.de/>)**